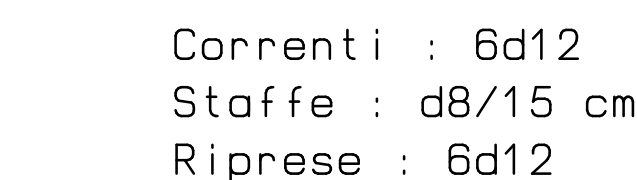
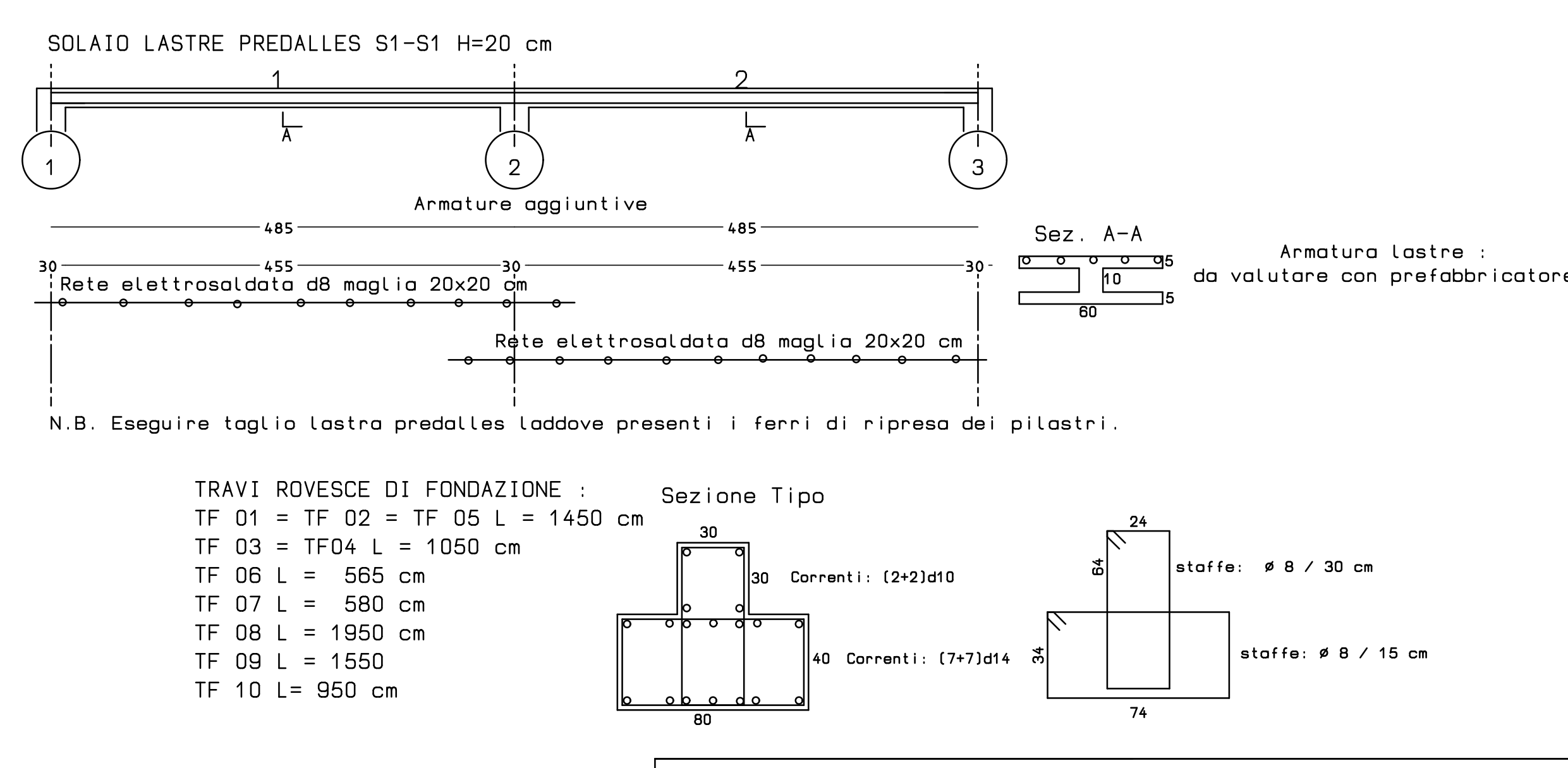
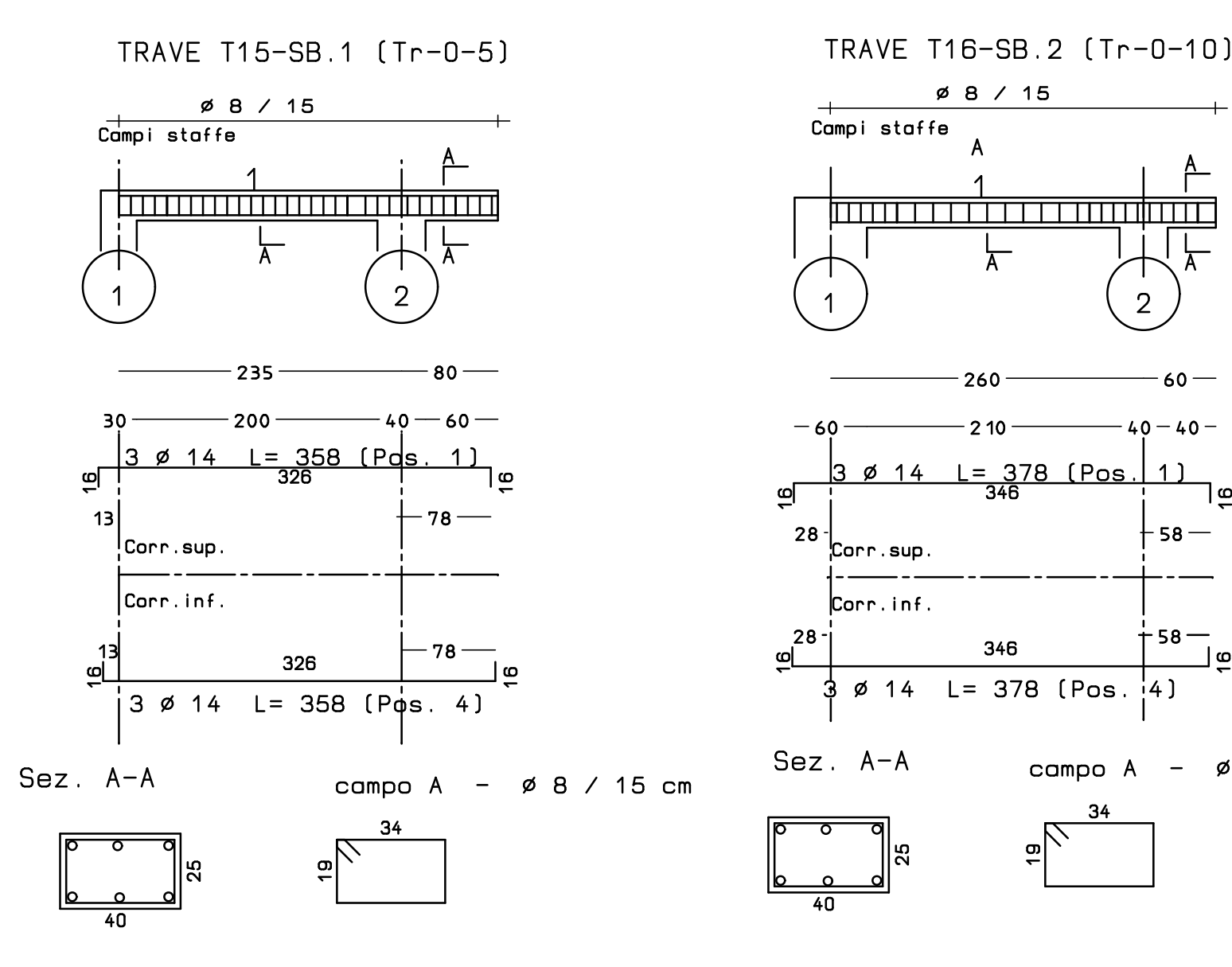


DIMENSIONI : 18x18 cm
Plegn1 = Plegn2



SPECIFICA DEI MATERIALI (Secondo normativa NTC18)	
Cemento Armato Ordinario	
Magrone	Rck : 150 Kg/cmq [C12/15]
Travi di fondazione	Rck : 300 Kg/cmq [C25/30]
Pilastri	Rck : 300 Kg/cmq [C25/30]
Travi e solai	Rck : 300 Kg/cmq [C25/30]
Barre ad aderenza migliorata	B450C [FeB45K]
Carpenteria metallica	Acciaio tipo S235
Legno (lamellare)	tipo GL24H
Capriferro delle armature c = 3 cm	

PILASTRO H = 421cm

DIMENSIONI : 80x30 cm
P11

PILASTRO H = 421 cm

DIMENSIONI : 40x30 cm
P10

PILASTRI H = 421cm

DIMENSIONI : 40x30 cm
P8=P9

PILASTRI H = 326 cm

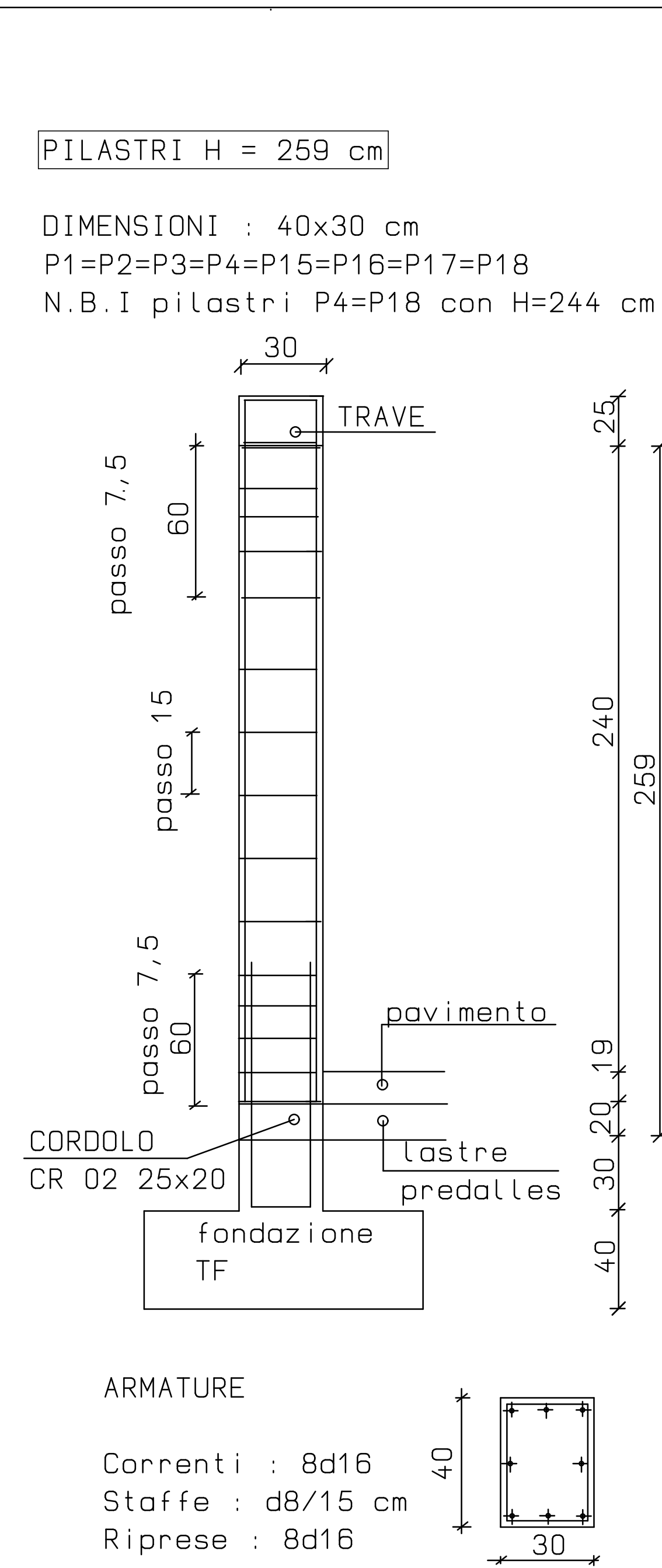
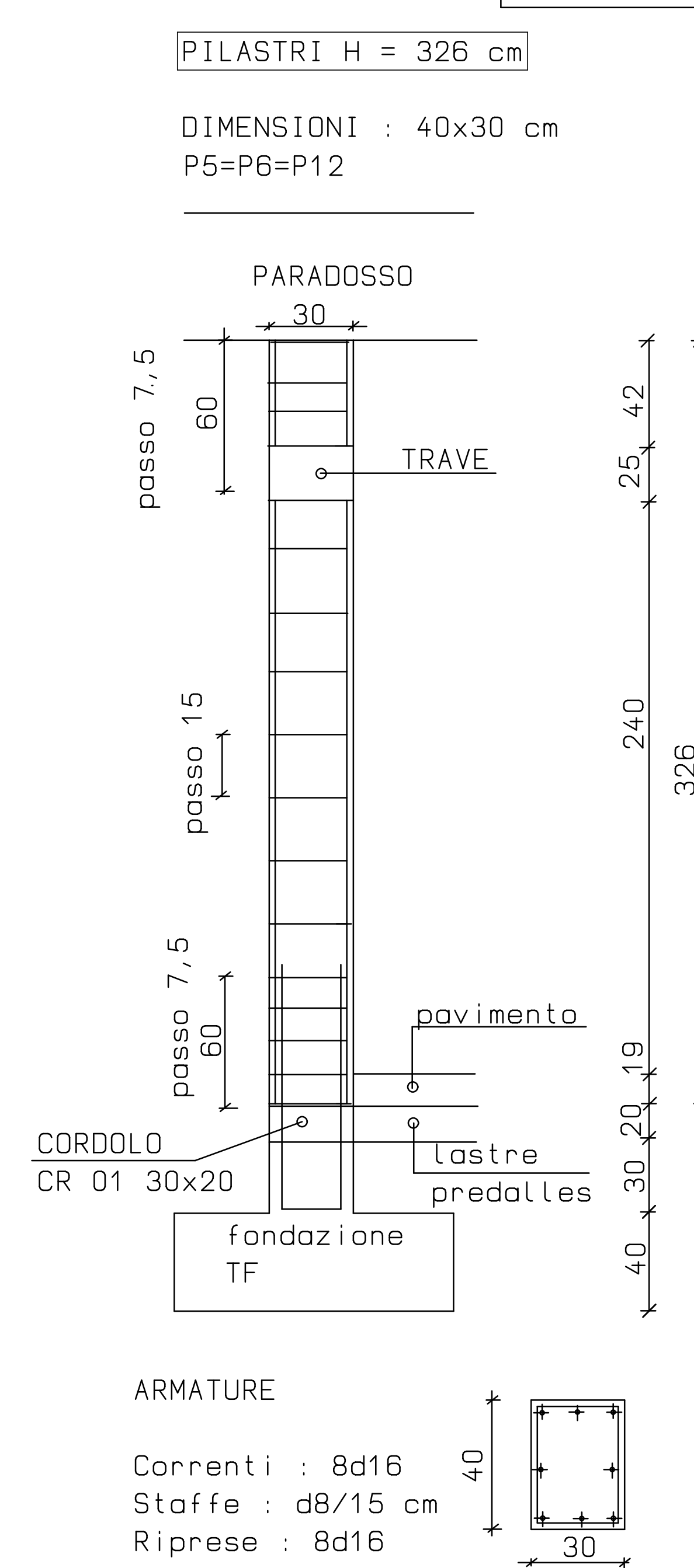
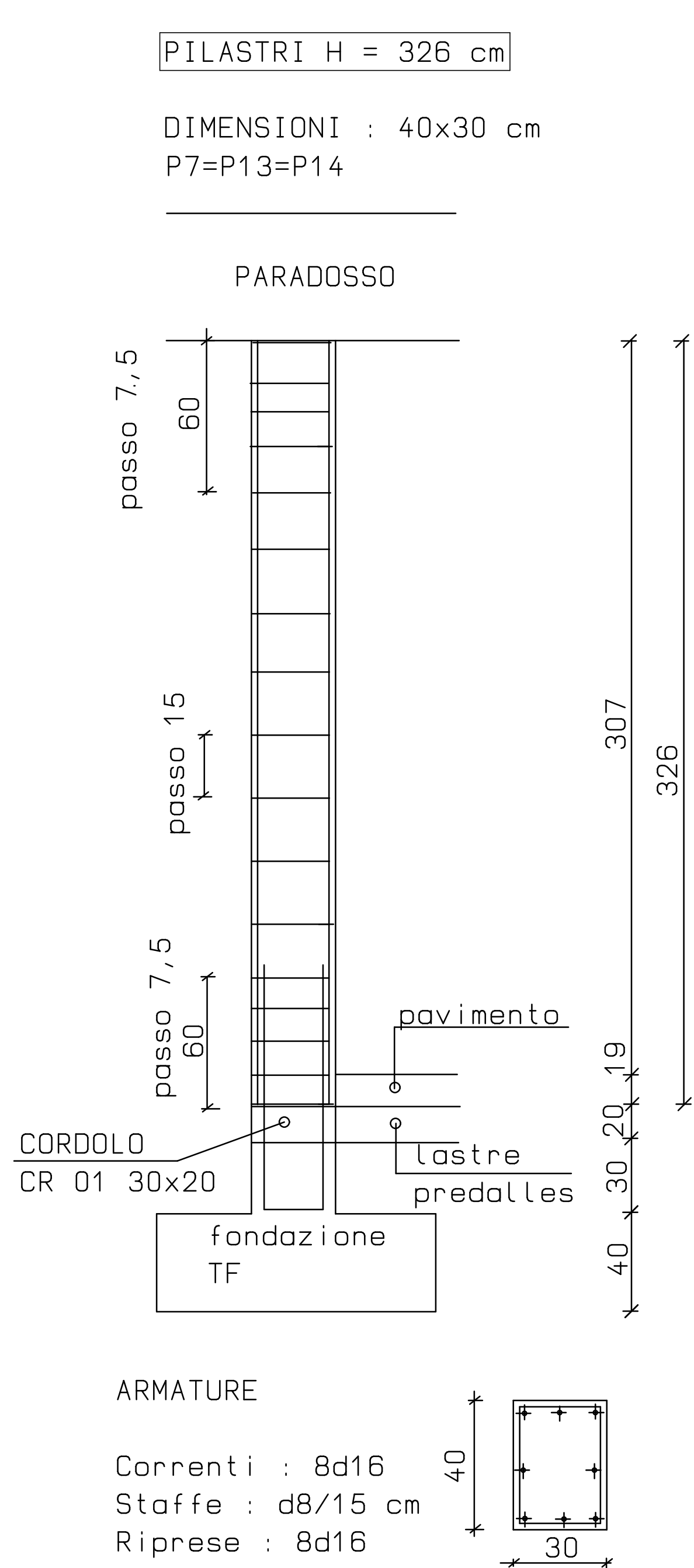
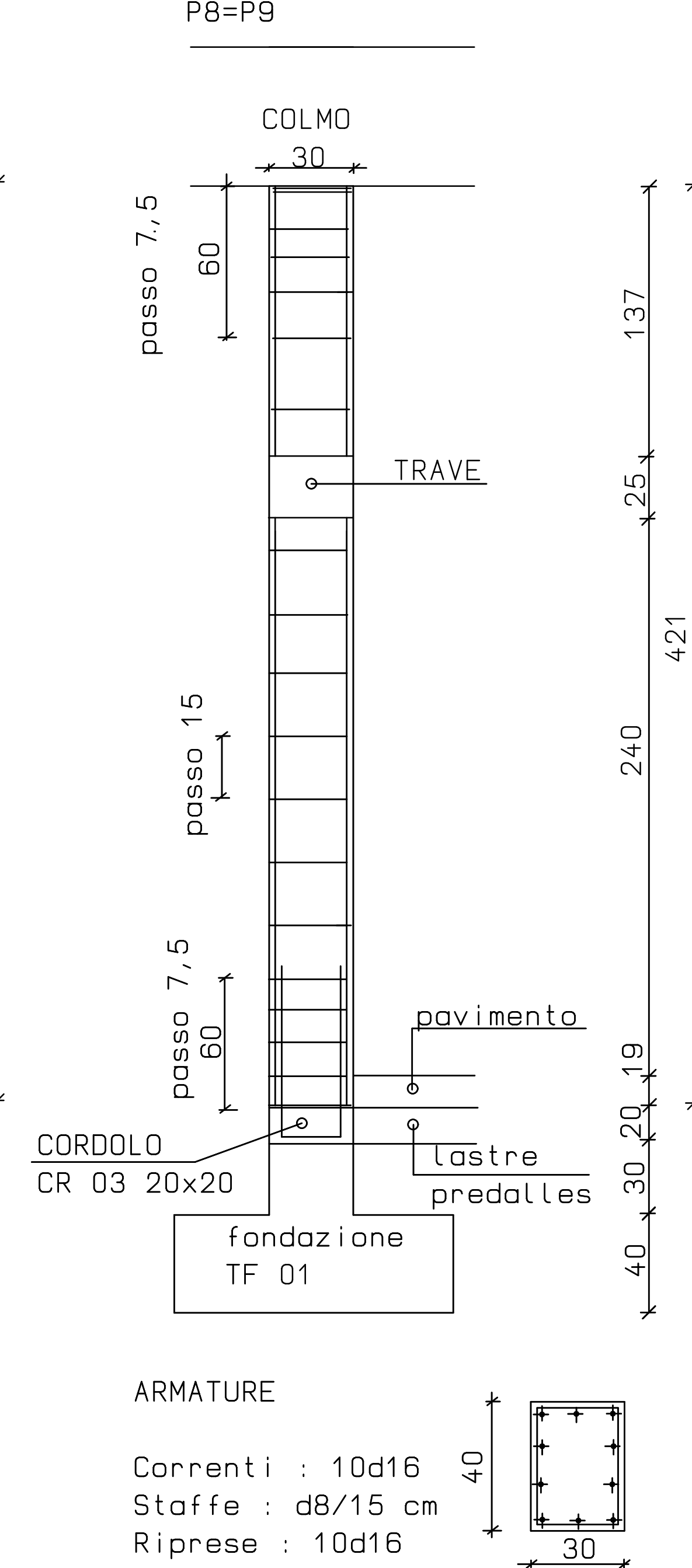
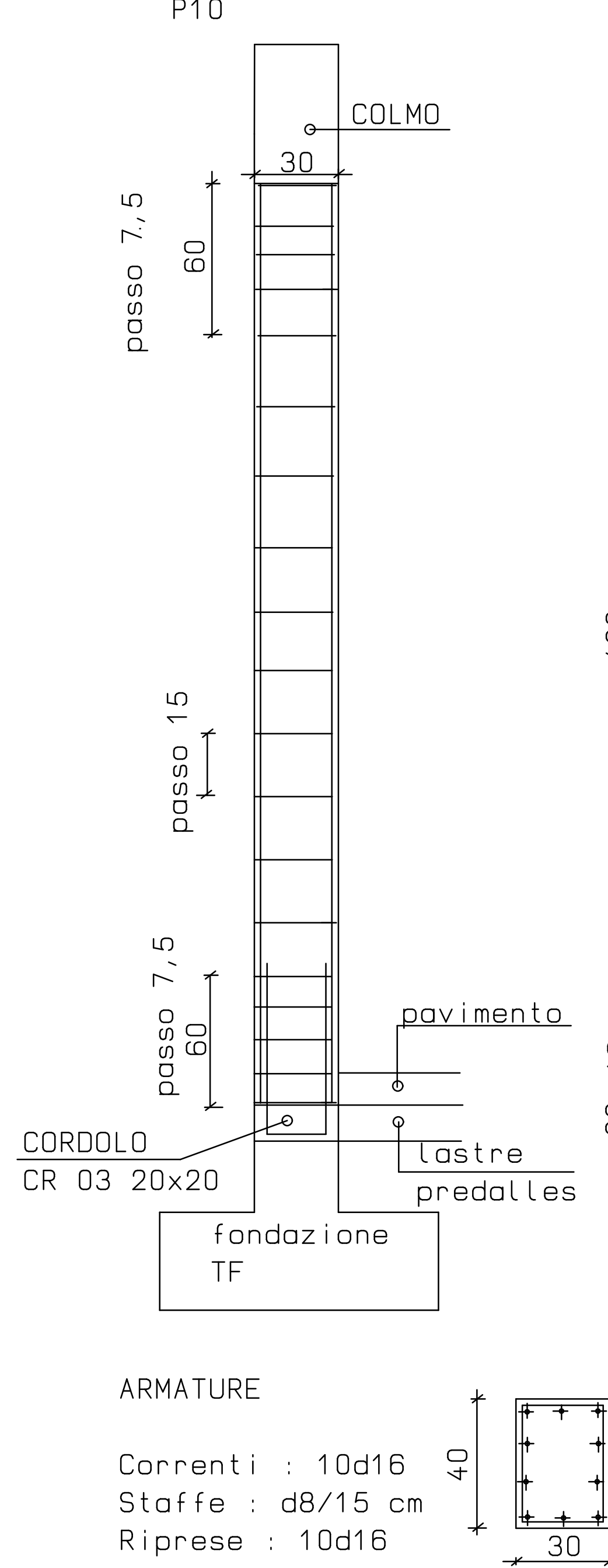
DIMENSIONI : 40x30 cm
P7=P13=P14

PILASTRI H = 326 cm

DIMENSIONI : 40x30 cm
P5=P6=P12

PILASTRI H = 259 cm

DIMENSIONI : 40x30 cm
P1=P2=P3=P4=P15=P16=P17=P18
N.B.I pilastri P4=P18 con H=244 cm



Regione Piemonte
Comune di Locana
Città Metropolitana di Torino

Riquilificazione del patrimonio turistico, sportivo, socio
assistenziale ed enogastronomico del Comune di Locana
Annualità 2021
Intervento 1 - Punto Ristoro Alpe Cialma
- Progetto Esecutivo -

Il Progettista:
Ing. Sergio Tarro-Lucia

La Committenza
Il Responsabile del Procedimento

Studio Tecnico Ing. Sergio Tarro-Lucia
Sede Legale : Fraz. Casetti 148, Locana - sede operativa: via Farina 102, Rivarolo C.se
Partita IVA : 07998290014 - Tel./Fax : 0124/ 28152 - e-mail : Sergio_tt@libero.it

Scala varie	Oggetto: Carpenteria fondazioni, pilastri e solai	Tavola 9
Data Agosto 2023		
Revisione	Aggiornamenti:	

Taylor a

O